



ESPACE EMPLOI

Du lundi au vendredi : 8h30 à 12h et 13h30 à 17h
34 avenue des Arondières - 04 78 48 25 58
espaceemploi@mairie-grigny69.fr - espaceemploi.grigny69.net

LES PERMANENCES



Mission locale - 04 78 50 37 92
lundi après-midi au vendredi matin : sur rendez-vous
jeudi 14h à 16h : accueil libre



Parcours créateur - 07 60 69 19 85
lundi : sur rendez-vous



Sud-Ouest Emploi - 04 78 56 60 95
jeudi de 9h à 12h : accueils/ateliers collectifs



Alynea - 04 78 48 70 05
lundi, mercredi et vendredi : sur rendez-vous



Centre Socioculturel - 04 78 73 25 83
mercredi 10h à 12h : accueil vie quotidienne



Espace numérique - 04 78 48 25 58
lundi au vendredi
accueil libre ou accompagné, possibilité sur rendez-vous

RENSEIGNEMENTS ET INSCRIPTIONS À L'ESPACE EMPLOI
Inscription en ligne sur : espaceemploi.grigny69.net

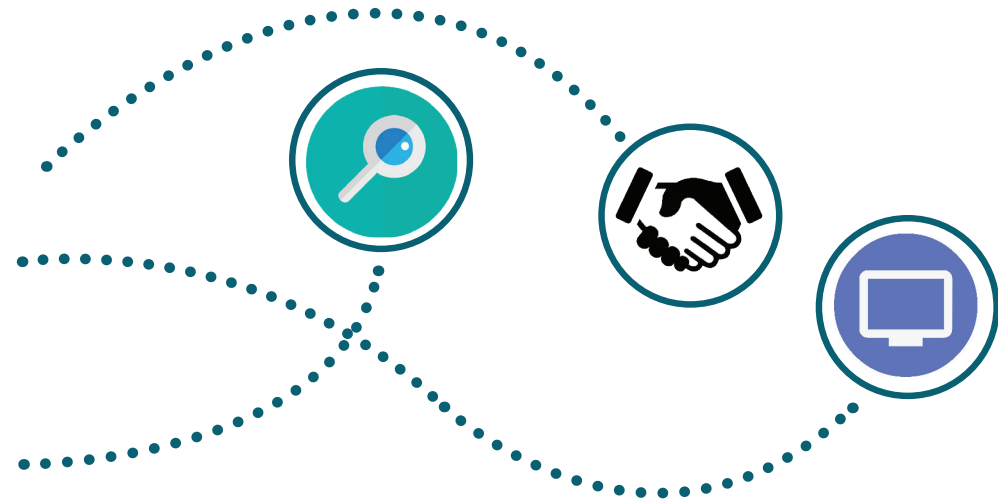
espace EMPLOI

34 av. des Arondières

Grigny / Rhône

PROGRAMME

JUILLET / AOÛT 2020



JUILLET

En juillet, l'Espace Emploi vous accompagne avec un module de « Techniques de Recherche d'Emploi » en 5 étapes complémentaires les unes des autres, construites sur le même modèle :

- > 9H30 à 10H30 : café virtuel (en ligne sur bit.ly/3atitx7)
- > 10H30 à 11H30 : présentation d'une des 5 thématiques (sur place à l'Espace)
- > 13H30 à 16H30 : entretiens individualisés 1 heure sur RDV



JEUDI 2 // COACHING

1 / 5 - Je recherche un emploi qui me correspond !

Vous souhaitez faire le point sur votre profil et comprendre comment mieux cibler des offres d'emploi qui vous correspondrait ? Cet atelier est fait pour vous !

Inscription obligatoire



JEUDI 9 // COACHING

2 / 5 - Je réalise un CV percutant

Le CV est notre véritable ambassadeur. Il parle de nous à l'entreprise et doit convaincre le recruteur en quelques minutes seulement. Il doit nous différencier des autres candidats et donner envie au recruteur de nous rencontrer.

Inscription obligatoire



JEUDI 16 // COACHING

3 / 5 - J'écris une lettre de motivation convaincante

Elle doit accompagner le CV et en être complémentaire. Quelles sont les informations à transmettre au recruteur ? Comment doit-elle être écrite ? Quels éléments du parcours professionnel faut-il mettre en avant, pourquoi et comment ?

Inscription obligatoire



JEUDI 23 // COACHING

4 / 5 - Je me prépare à passer un entretien

Cette rencontre avec le recruteur est souvent décisive pour la suite de votre avenir et il est important de savoir appréhender cet exercice avec professionnalisme mais aussi sérénité et efficacité...

Inscription obligatoire



JEUDI 30 // COACHING

5 / 5 - Et après l'entretien, comment gérer la suite ?

Remercier le recruteur, le relancer mais après quels délais ? Cet atelier vous donnera tous les bons tuyaux pour savoir gérer au mieux l'après-entretien.

Inscription obligatoire



AOÛT

Fermeture estivale

L'Espace Emploi fermera ses portes
du lundi 10 au vendredi 21 août inclus

Rentrée des modules collectifs

jeudi le 3 septembre

« Vendanges et emplois saisonniers »